

BINET 倶楽部

セミナー会員入会案内

(株)ビジネスインテリジェンスネットワーク



2010

BINET 倶楽部について

(株) ビジネスインテリジェンスネットワーク (略称: BINET) は1990年に設立以来、人・情報・知識をネットワークするソリューション提供企業として、産学官を対象に各種技術交流会、ビジネスセミナー、情報交換サービス等々を企画実施し、さらに個別企業を対象とした各種ビジネス支援 (プライベートセミナー、マーケティング、PR活動) なども推進してきている。

活動のベースになるのは、研究会及び定例会であり、月に数回、独自の視点からICTを軸とした技術やサービスの最新のトレンドやビジネスモデルを紹介する形のBINET 戦略セミナーである。そして主として欧米の注目イベントなどを足掛かりに編成される各種海外調査団、交流団等は、グローバルに視野を広げることに貢献している。

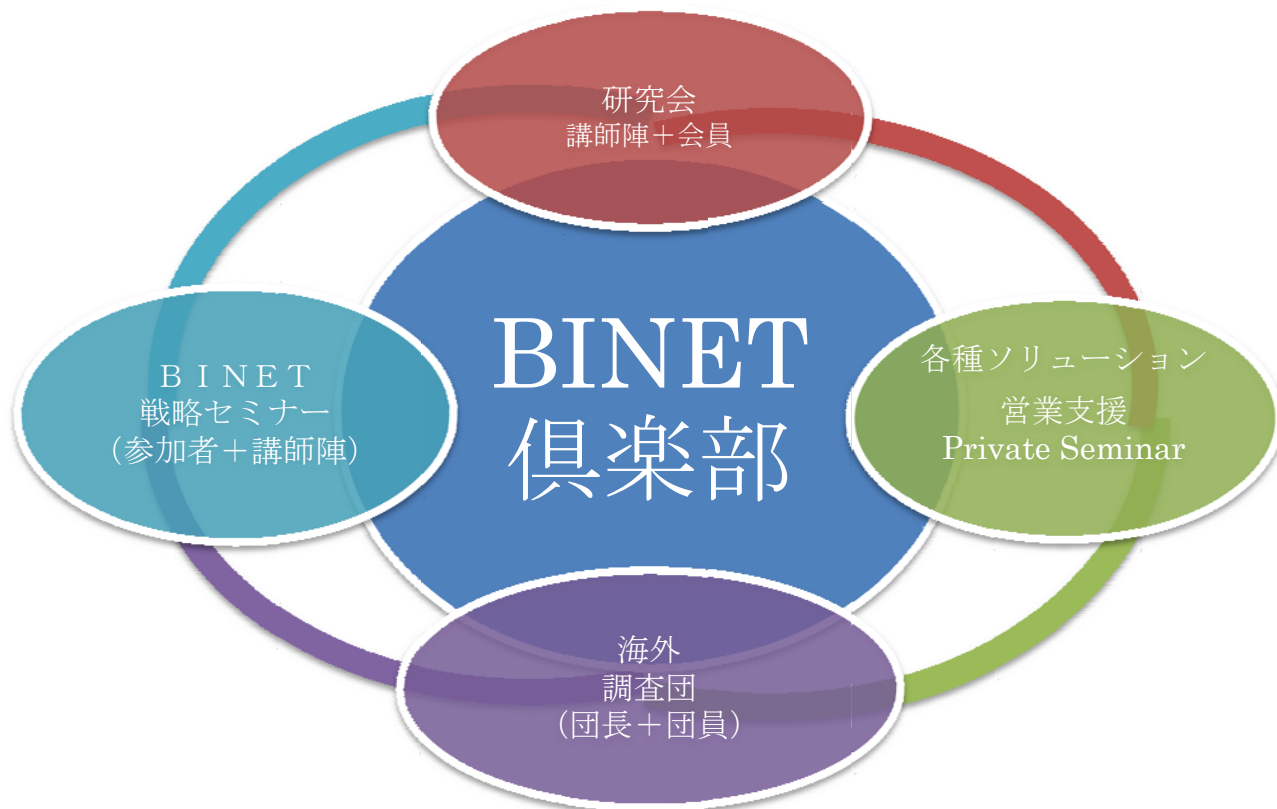
これらの活動は、関連する産業界の技術やビジネスの最新トレンド情報をその分野のキーパーソンを介して、解説し、情報交換を行う事で、新たなビジネス交流の場を提供し、情報を蓄積してきました。

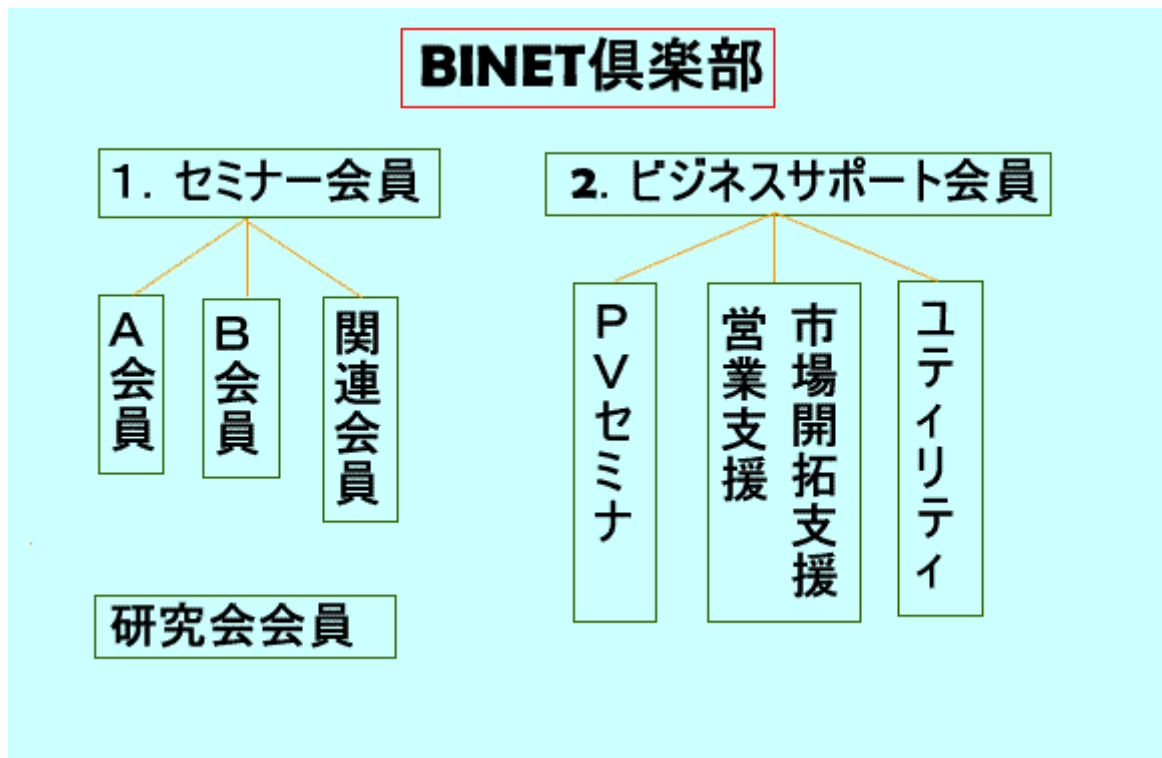
そこでBINET 倶楽部は、これまで培われた講師陣、研究会員、調査団員、セミナー参加者などで得られた人脈・知脈を生かし、このかけがえのない人的資産をさらに効率的に、広い視野から活用できる緩やかで、フレキシブルな組織を目指し、会員相互のコラボレーションとビジネスを支援していきます。

対象分野はICTを軸に、半導体から都市開発・ビル、そして医療、環境・エネルギー分野まで広範囲に取り扱ってまいります。

ぜひ皆様のご理解とご支援、よろしくお願い申し上げます。

<BINET 倶楽部イメージ>





BINET 倶楽部の会員は図のように大きく分けて1) セミナー会員と2) ビジネスサポート会員に分かれます。ここでは以下の研究会と BINET 戦略セミナー等に横断的に参加できる登録会員からなる BINET 倶楽部セミナー会員(以下セミナ会員とする)をご案内いたします。

【BINET 倶楽部セミナー会員】

年会費を納めることにより規定回数のセミナー・研究会等への参加が割安な価格で可能となり、さらに規定回数を超えた場合にも通常の半額程度の参加費（主としてA会員）で参加することが可能です。

活動は個別研究会の活動に拘束されることなく、ご関心のあるものに重点をおいて、参加する権利を有する特典会員となります。またセミナーへの参加ばかりでなく、各種ソリューションの提供や蓄積データの利用、営業・マーケティング支援、コンサルティング、コア人脈の活用などのご相談にも会員として優遇されます。

*当社の関連会員というのは過去に当社イベントに2回以上ご参加の皆さまを対象にメール登録された皆様に優待するものですが、何回ご参加されても10%の割引となりますので年に何回かあるいは複数名ご参加いただいている企業様にはお得な会員制度となります。ぜひこの際ご検討ください。

BINET 倶楽部 会費：A会員 ¥105,000（税込）年間6回まで参加可能。

B会員 ¥52,500（税込）年間3回まで参加可能。

（ただし懇親会等オプションは別途負担）

*登録の単位は大企業では原則1事業部門単位。他事業部にまたがった登録の場合はご相談ください。

*回数は人数に置き換えることも可能です。

対象研究会及びセミナーの例

1. テレコム・ニューサービス研究会（会長：田中明）年6回定例開催 会費 ¥126,000

特典：正会員登録者は当社研究会例会に1名無料、その他のセミナー（通常¥21,000）には正会員に限り約半額（¥9,500/名）で参加できる特典あり。

その他の詳細は HP をご覧ください。 <http://www.binet.co.jp/telcom/>

テレコム研ブログは <http://www.binet.co.jp/blog/telecom/>

2. ハンドレッドクラブ 現在は設立時のコア会員を軸としたML会員となっている。

一般会員募集はしていない。都丸講座をML及びブログにて公開中。

<http://www.binet.co.jp/blog/tomaru/>

3. ビルマネジメントビジネス（BMB）研究会（会長：澤村正治） 会費 ¥252,000

1社2名まで登録可能で例会参加2名まで無料、追加参加及び当社関連の他のセミナー等へのご参加は正会員に限り、約半額（¥9,500/1名）を適用。年6回程度開催。海外視察はオプション。

詳細は <http://www.binet.co.jp/abmb/> BMB研ブログ <http://www.binet.co.jp/blog/abmb/>

*会費はいずれも消費税込

4. 海外調査団・・・参加費は都度募集要項による（会員割引もあり）

年にIT関連3本～4本（特定国際会議参加型などCES、NAB、NCTA、CTIA等）

不動産・都市開発関連1～2本を計画（いずれも募集ものとクローズドなオリジナル企画とがあります）一般および会員企業の要請に対しては、企画、訪問先手配、通訳コーディネートを個別オリジナルに提供致します。また調査報告書は販売するものもあります。（お問い合わせください）

詳細及び実績は <http://www.binet.co.jp/event/studymission.html>

旅行主催は大手旅行社に依頼します

5. BINET 戦略セミナー（一般会費 ¥21,000、関連会員 ¥18,900）

年間 ICT、環境・エネルギーを中心に最低でも24回以上開催します。

詳細実績 URL <http://www.binet.co.jp/event/event.html>

関連ブログは <http://www.binet.co.jp/blog/> です。 こちらもご覧ください

BINET 倶楽部 事務局 御中
FAX 03-5674-7322

以下のように BINET 倶楽部セミナー会員

A 会員に _____ 名 申し込みます。
B 会員に _____ 名

申し込み書 _____ 年 _____ 月 _____ 日

申込み責任者氏名
所属
役職

	参加者氏名	所属・役職
ご参加される 方	1)	
	2)	
貴社名		
ご連絡先住所 書類送付先	〒 _____ TEL _____ FAX _____ 1) _____ E-mail _____ 2) _____	

備考欄：

BINET 倶楽部 事務局代表
(株)ビジネスインテリジェンスネットワーク
電話：03-5605-0875