

# BINET 倶楽部

セミナー会員入会案内

(株)ビジネスインテリジェンスネットワーク



2019

## BINET 倶楽部について

(株) ビジネスインテリジェンスネットワーク (略称: BINET) は1990年に設立以来、人・情報・知識をネットワークするソリューション提供企業として、産学官を対象に各種技術交流会、ビジネスセミナー、情報交換サービス等々を企画実施し、さらに個別企業を対象とした各種ビジネス支援 (プライベートセミナー、マーケティング支援、PR支援活動) なども推進してきている。

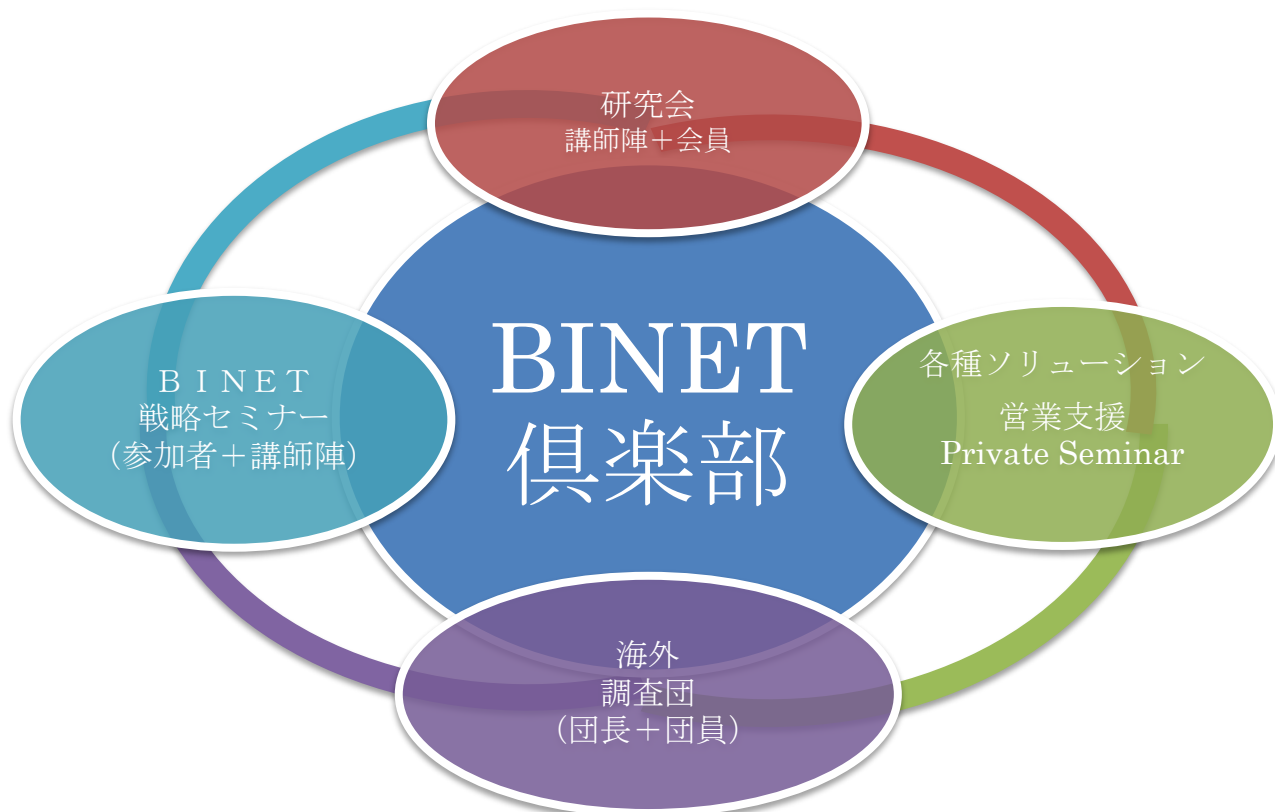
活動のベースになるのは従来関連する研究会の定例会などでありましたが、現在は月に数回、独自の視点からICTを軸とした技術やサービスの最新のトレンドやビジネスモデルを紹介する形で開催するBINET 戦略セミナーを中心に据えております。そして主として欧米の注目イベントなどを対象として情報収集を図ってきた時代から今や成長するアジア諸国など新興国を対象に含め、よりグローバルな観点から企画編成される各種海外調査団、交流団等が、グローバルな視野をもって相互の情報交流にも貢献しています。今後もこれらの活動を通じ、関連する産業界の技術やビジネスの最新情報をその分野のキーマンを介しながら解説し、積極的な情報交換を行う事により、新たなビジネス交流の場を提供していきたいと考えます。

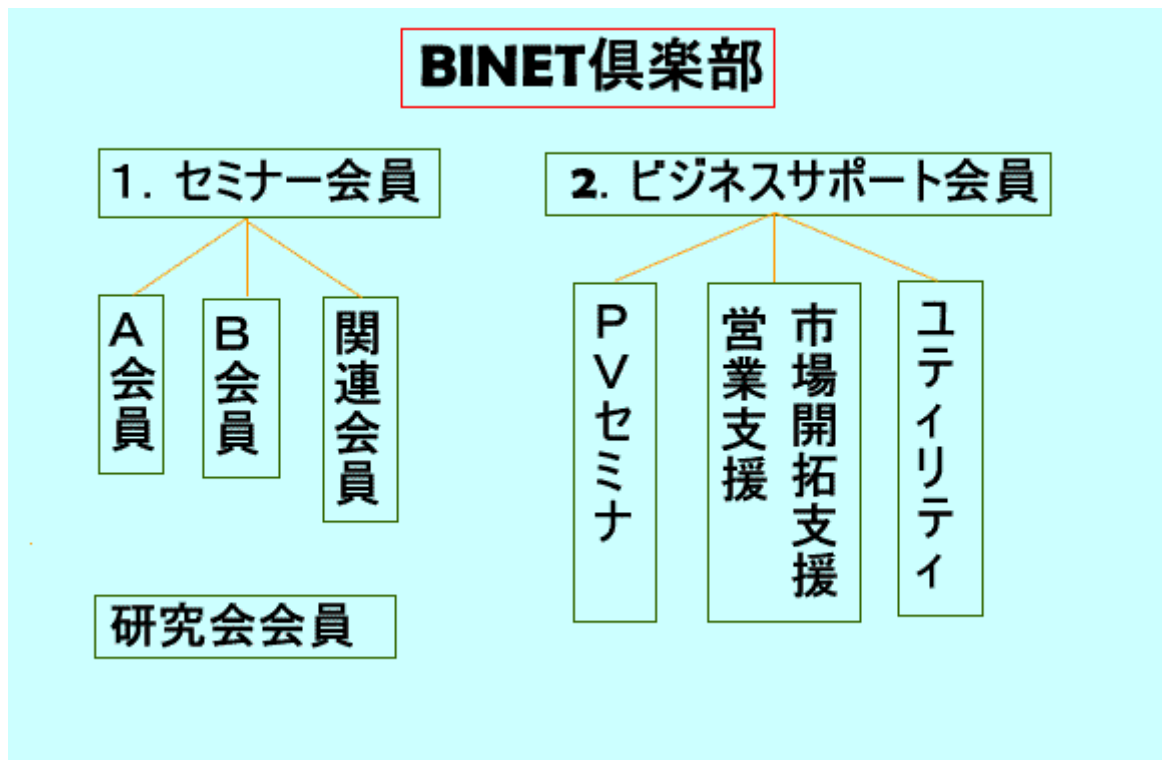
そこでBINET 倶楽部は、これまで培われた講師陣、研究会員、調査団員、セミナー参加者などで得られた人脈・知脈を生かし、このかけがえのない人的資産をさらに効率的に、広い視野から活用できる緩やかで、フレキシブルな組織を目指し、会員相互のコラボレーションとビジネスを支援していきます。

対象分野はICTを軸に、半導体から都市開発・ビル、そして医療、環境・エネルギー分野まで広範囲に取り扱ってまいります。

ぜひ皆様のご理解とご支援、よろしくお願い申し上げます。

### <BINET 倶楽部イメージ>





BINET 倶楽部の会員は図のように大きく分けて1) セミナー会員と2) ビジネスサポート会員に分かれます。ここでは以下の研究会と BINET 戦略セミナー等に横断的に参加できる登録会員からなる BINET 倶楽部セミナー会員(以下セミナ会員とする)をご案内いたします。

#### 【BINET 倶楽部セミナー会員】

年会費を納めることにより規定回数のセミナー・研究会等への参加が割安な価格で可能となり、さらに規定回数を超えた場合にも通常の半額程度の参加費（主としてA、B会員）で参加することが可能です。活動は個別研究会の活動に拘束されることなく、ご関心のあるものに重点をおいて、参加する権利を得ることができます。またセミナーへの参加ばかりでなく、各種ソリューションの提供や蓄積データの利用、営業・マーケティング支援（HP・ブログ等へのリンク紹介等も含む）、コンサルティング、コア人脈の活用などのご相談にも会員として優遇されます。別途倶楽部としての交流会なども企画していきます。\*当社の関連会員というのは過去に当社イベントに2回以上ご参加の皆さまを対象にメール登録された個人の皆さまを優待するものですが、セミナーご参加の際10%の割引となります。ML会員に事前にご登録いただくことも可能です。ただし年に何回かあるいは一度に複数名ご参加いただける企業様には、以下のセミナー会員へのご登録がお得となります。ぜひこの際ご検討ください。

BINET 倶楽部セミナー会員 年会費：(2019/4-2020/3)

A 会員 ¥240,000 (税別) 登録2名：年間6回までお好みのセミナーにご参加いただけます。

規定回数以上の追加については、1回につき一般価格の半額。

B 会員 ¥120,000 (税別) 1名登録 年間6回まで参加可能。追加参加は1回につき一般の半額。

C 会員 ¥60,000 (税別) 1名登録 年間3回まで参加可能。追加は1回につき(¥23,400+税)

(ABC会員は当社のSNSやブログ、HP等で企業のロゴやリンク等を無料でご紹介いたします)

\*登録の単位は大企業では原則1事業部門単位。他事業部にまたがった登録の場合はご相談ください。\*回数は人数に置き換えることも可能です。

メルマガ会員：登録していただくと関連会員としてセミナー割引が受けられます。

BINET ホームページの ML 会員登録からも申し込みいただけます

BINET 倶楽部詳細は URL 公開中（一部工事中） <https://www.binet.co.jp/binetclub/>

#### \*BINET 倶楽部役員



特別顧問 齋 昭男 氏

Y R P 研究開発推進協会会長

1987年郵政省技術開発企画課長、1989年移動通信課長、1991年計画課長

1993年電波部長、1996年技術総括審議官、1999年放送大学学園

理事を経てテレビ朝日取締役、常務取締役を歴任。現在株式会社中央コリドー 代表取締役社長

#### 対象研究会及びセミナーの例

1. (一社) ビルマネジメントビジネス (BMB) 研究会 (会長：澤村正治 副会長：野口正之)

会費 ¥240,000+消費税

1社2名まで登録可能で例会参加2名まで無料、追加参加及び当社関連の他のセミナー等へのご参加は正会員に限り、一般の半額 (¥13,000+消費税/1名) を適用。 例会は年5-6回程度開催。

その他内外視察等のはオプションは会員特価にて参加可能。

詳細は <https://www.bmb.or.jp/>

BMB研ブログ <https://binet.jp/bmb/wordpress/>

\*会費はいずれも消費税別

2. 海外調査団・・・参加費は都度募集要項による (会員割引もあり)

この数年諸般の事情に鑑みて、ICT関連 (特定国際会議参加型などCES、NAB、NCTA、CTIA等) を不動産・都市開発関連とも海外調査はほとんど実施していません。(いずれも募集ものとクローズドなオリジナル企画とがあります) 2017年度からは幾分増やすことにします。一般および会員企業の要請に対しては、企画、訪問先手配、通訳コーディネートを個別オリジナルに提供致します。また調査報告書は販売するものもあります。(お問い合わせください)

詳細及び実績は <https://www.binet.co.jp/event/studymission.html>

旅行主催は大手旅行社に依頼します

3. BINET 倶楽部セミナー/BINET 戦略セミナー (一般会費 ¥26,000+消費税、関連会員 ¥23,400+消費税) は年間 ICT、環境・エネルギーを中心に最低でも20回以上開催します。

詳細実績 URL <https://www.binet.co.jp/event/event.html>

関連ブログは <https://binet.jp/biblog/wordpress/> です。 Facebook による情報提供は

<https://www.facebook.com/BIEVENT> です。こちらをご覧ください

BINET 倶楽部 事務局 御中  
F A X 0 3 - 5 6 7 4 - 7 3 2 2

以下のように BINET 倶楽部セミナー会員

A 会員に \_\_\_\_\_ 名 申し込みます。  
B 会員に \_\_\_\_\_ 名  
C 会員に \_\_\_\_\_ 名  
メルマガ会員登録（無料）に \_\_\_\_\_ 名

申し込み書 年 月 日

申込み責任者氏名  
所属  
役職

	参加者氏名	所属・役職
ご参加される 方	1)	
	2)	
貴社名		
ご連絡先住所 書類送付先	〒 1) 2)	TEL FAX E-mail

備考欄：

BINET 倶楽部 事務局代表  
(株)ビジネスインテリジェンスネットワーク  
電話：03-5605-0875